

SMART VECTOR FA

In addition to the reduced dimensions, the most innovative feature of SMART VECTOR FA consists in the vectorial drive of its asynchronous motor, particularly strong and maintenance free.

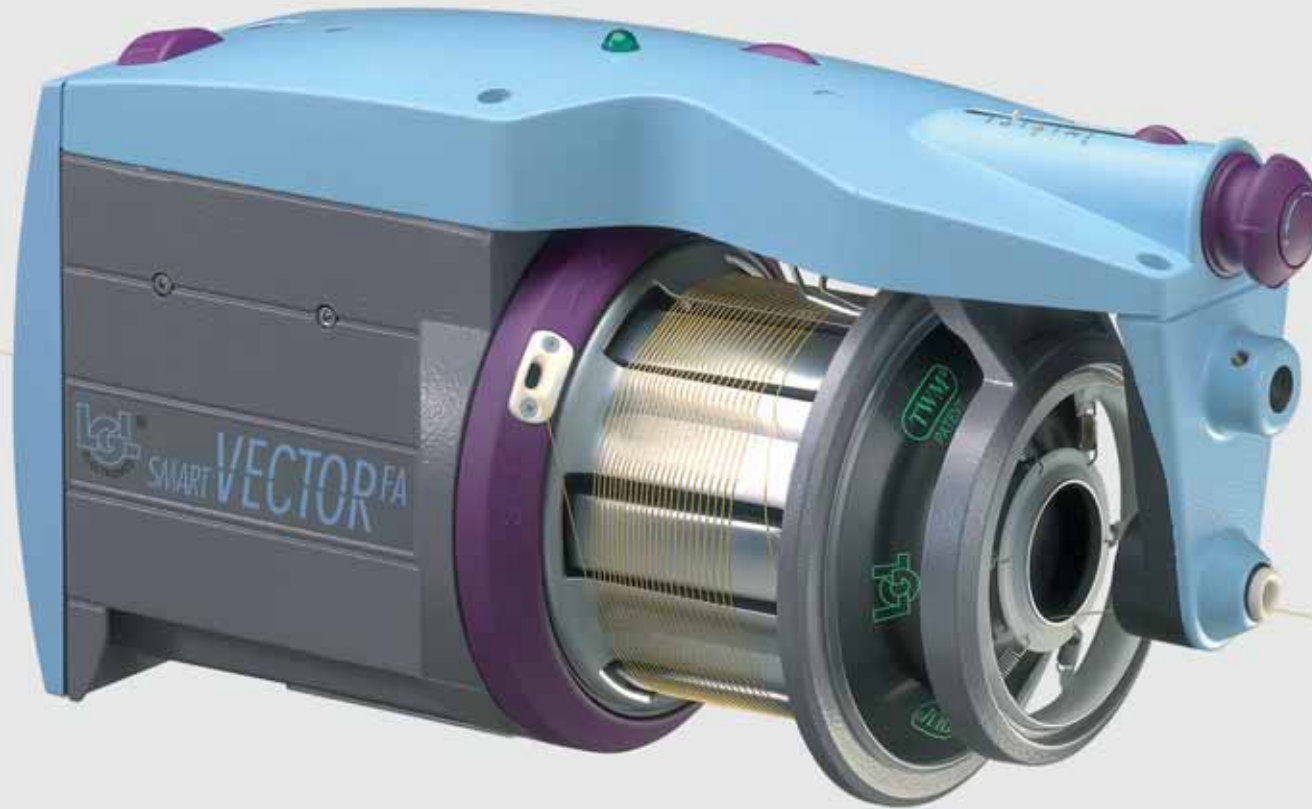
The asynchronous motor provides the maximum torque either at high or at low speed as well as a constant and accurate control during each motor phase.

Some of the main innovations consist in:

- 20% reduction of energy consumption compared to the traditional motors
- CAN BUS connection of peripheral electronic devices like knot detector
- Easy connection/integration with the weaving machines both traditional or with CAN BUS
- Possibility to equip the feeder with different output electronic brakes such as:

ATTIVO: to decrease the average tension of the yarn during each single insertion

TENS: to keep constant the average tension of the yarn



Oltre alle ridotte dimensioni, la principale caratteristica di SMART VECTOR FA, consiste nel controllo vettoriale del suo motore asincrono, particolarmente robusto, che non richiede manutenzione.

Il motore asincrono offre la massima coppia sia alle alte che alle basse velocità così come un accurato e costante controllo in ciascuna delle sue fasi.

Alcune tra le principali innovazioni riguardano:

- Riduzione del consumo energetico di circa 20% rispetto ai motori tradizionali
- Possibilità di collegare via CAN BUS numerosi dispositivi elettronici periferici come ad esempio il rilevatore di nodi
- Semplicità di collegamento o integrazione con macchine tradizionali o con CANBUS
- Possibilità di dotazione dei seguenti freni elettronici in uscita
ATTIVO: per diminuire la tensione media del filo ad ogni singola inserzione
TENS: per mantenere costante la tensione media sul filo

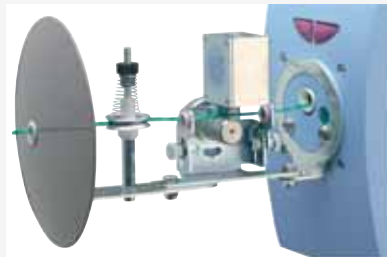




Switch for pneumatic threading (partial)
Interruttore infilaggio parziale



Missing yarn sensor (stop motion)
Sensore rottura trama (arresto)



Peripheral device: electronic knot detector
Dispositivo elettronico periferico rilevatore nodi



"On-Off" & "S-Z" magnetic switches (lint free)
Interruttori magnetici (Anti accumulo polvere)



Switch for final pneumatic threading
Interruttore infilaggio finale



Opto-mechanical sensor for yarn reserve (always maximum)
Sensore opto-meccanico di riserva filo (sempre al max)



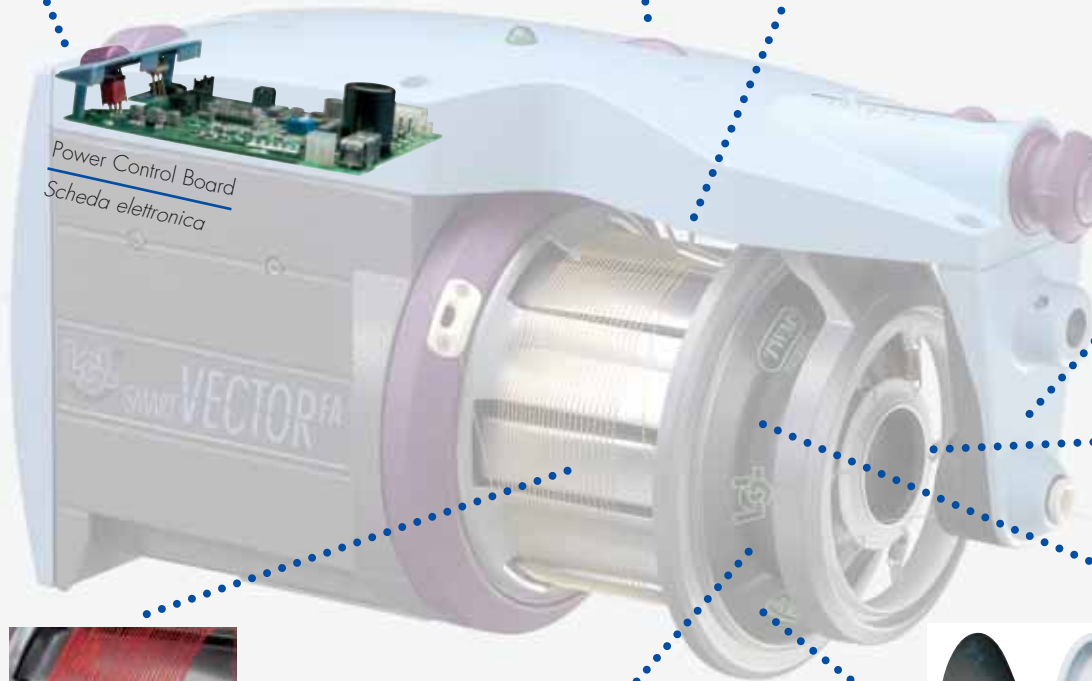
Brake release
Apertura freno



TENS freno elettronico
TENS electronic brake



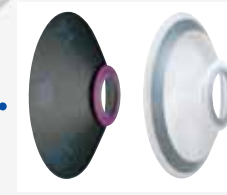
"ATTIVO" electronic brake
ATTIVO - freno elettronico



Windings separation, adjustable from 0 to 2.4 mm
Separazione spire regolabile da 0 a 2.4mm



Bristle Brushes
Spazzole setola



Tension Modulators T.V.M. (LGL patent)
TVM (brevetto LGL) modulatore di tensione



Lamina Brush
Spazzola lamellare

Characteristics/Caratteristiche:

- Count range/Gamma titoli: 5 - 1400 Den (Ne 5)
- Spool body diameter/Diametro tamburo: 110 mm
- Dimensions/Dimensioni: Length/Lunghezza: 340 mm - Width/Larghezza: 150 mm - Height/Altezza: 190 mm
- Weight/Peso: 7 Kg